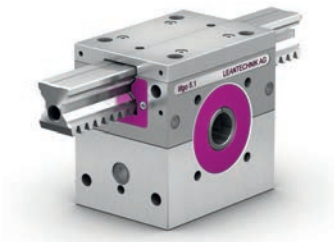
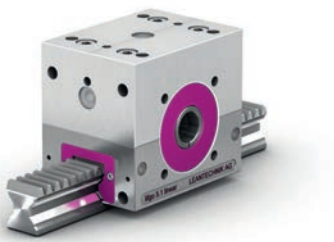


lifgo® 5 • Technische Daten & Maßblätter

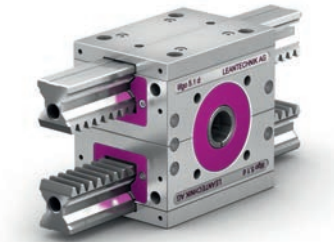
lifgo® Serie • Technische Daten



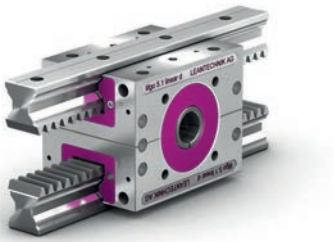
lifgo®



lifgo® linear

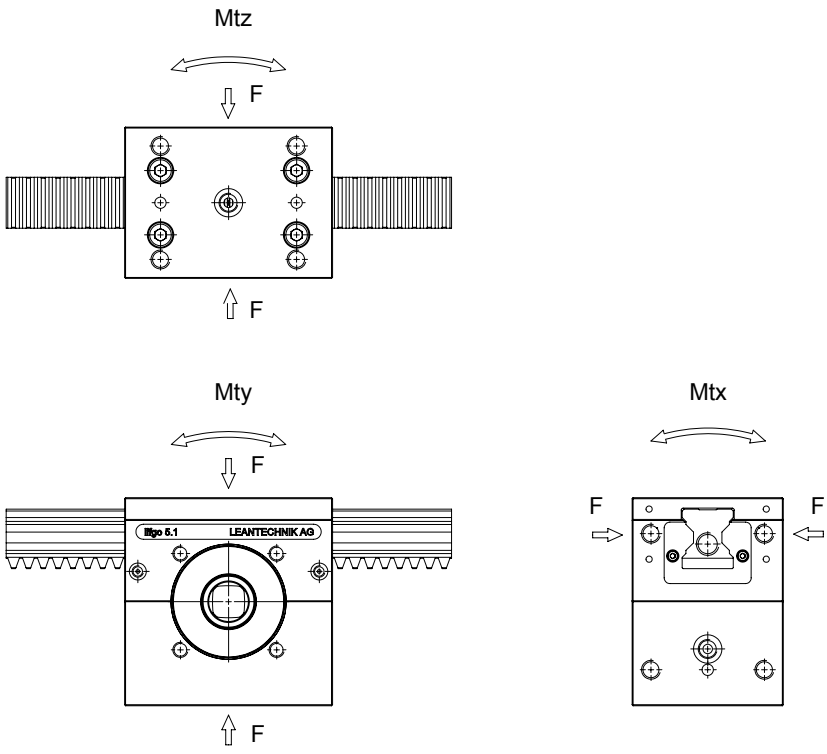


lifgo® doppel



lifgo® linear doppel

⚠ Achten Sie auf die richtige Artikelnummer bezüglich der Ritzelwellen-Ausführung.



- ! Die technischen Daten dieser Seite gelten für sämtliche Ausführungen der lifgo®-Serie (lifgo®, lifgo® linear, lifgo® doppel, lifgo® linear doppel).
- ! Die Losbrechkraft bei neuen, ungeschmierten Führungen für Zahnstangen beträgt 30N je lifgo®. Nach der Einlaufphase sinkt dieser Wert gegen Null.
- ! Die Losbrechkraft bei gehärteten Zahnstangen beträgt ca. 80N.
- ! Die Vorspannung der Führungswagen beträgt 2%.

lifgo®-Serie technische Daten		Einheit	5.0	5.1	5.3
Hubkraft	F_{max}	N	2000	3800	15900
Hubgeschwindigkeit	v_{max}	m/s	3	3	3
Beschleunigung	a_{max}	m/s ²	50	50	50
Drehmoment	M_{max}	Nm	20	76	477
Teilkreisdurchmesser	$\varnothing T_k$	mm	20	40	60
Übersetzung	Hub	mm/360°	62,8318	125,6637	188,4955
Wirkungsgrad	η		0,92	0,92	0,92
Temperaturbeständigkeit	t	°C	-10 bis +80	-10 bis +80	-10 bis +80
Drehmoment statisch	$M_{t, stat.}$	Nm	570	760	4400
Drehmoment dynamisch	$M_{t, dyn.}$	Nm	280	390	2200
	$M_{t, stat.}$	Nm	380	650	3300
	$M_{t, dyn.}$	Nm	180	330	1600
	$M_{t_2, stat.}$	Nm	380	650	3300
	$M_{t_2, dyn.}$	Nm	180	330	1600
	Tragzahlen statisch	F stat.	N	38400	51200
Tragzahlen dynamisch	F dyn.	N	19100	25900	79600